

MT - STORMSCOPE Manual

Inhalt

I. Einschalten des MT-Stormscopes	2
II. Anzeige	3
II.1. Non Dedicated Mode (Map Mode)	3
II.1.1. Strike Mode	3
II.1.2. Cell Mode	3
II.2. MFD Mode	4
II.2.1. Arc Mode	4
II.2.2. 360 ° Mode	5
III. Beenden des Stormscope Modes	6

I. Einschalten des MT-Stormscopes

Einschalten des Geräts und Bestätigen mit

- AGREE

Auswahl von

- AUX

Einstieg in das MT-Stormscope mit

- STORM

Nach Drücken der Taste STORM erscheint folgende Knopfleiste:



II. Anzeige

Prinzipiell: Die Blitzschläge (Strikes) werden auf dem MT System als kleine Blitze mit roter Spitze angezeigt. Diese markiert den genauen Ort des Blitzschlages.

II.1. Non Dedicated Mode (Map Mode)

II.1.1. Strike Mode



Im Strike Mode wird jeder Blitzschlag, der vom WX-500 Sensor erfasst wurde auf der Karte dargestellt. Im Strike Mode kann man so heraufziehende Gewitter schnell erkennen und dem Gefahrenbereich ausweichen.

II.1.2. Cell Mode



Im Cell Mode wird angezeigt, wo die Logik des WX-500 aus den bisher gewonnenen Daten, Gewitterzellen vermutet. Dieser Cell Mode ist außerdem sehr nützlich während einer Phase heftiger elektrischer Aktivität in der Luft, da dort nicht alle vereinzelt Blitzschläge angezeigt werden, sondern nur die vermuteten Gewitterzellen.

II.2. MFD Mode

Um in den MFD Mode zu wechseln:

- VIEW
- MFD

II.2.1. Arc Mode



Darstellung der MT-Stormscope Daten im Off-Center Mode. Vorteil: Mehr Voraussicht!

- RNG+ / RNG- Veränderung der Range von 10 nm bis 800 nm
- 360 Wechsel in den 360 ° Mode
- MAP MFD Mode beenden zurückspringen auf die Karte
- BACK zurück ins Hauptmenü



Range 300 nm

✓ **RNG+** (3 mal)



Range 800 nm

Das Umschalten zwischen Cell und Strike Mode wird im MFD Mode genauso durchgeführt wie im MAP Mode. (siehe Beispiel auf Seite 5 - 360 ° Mode)

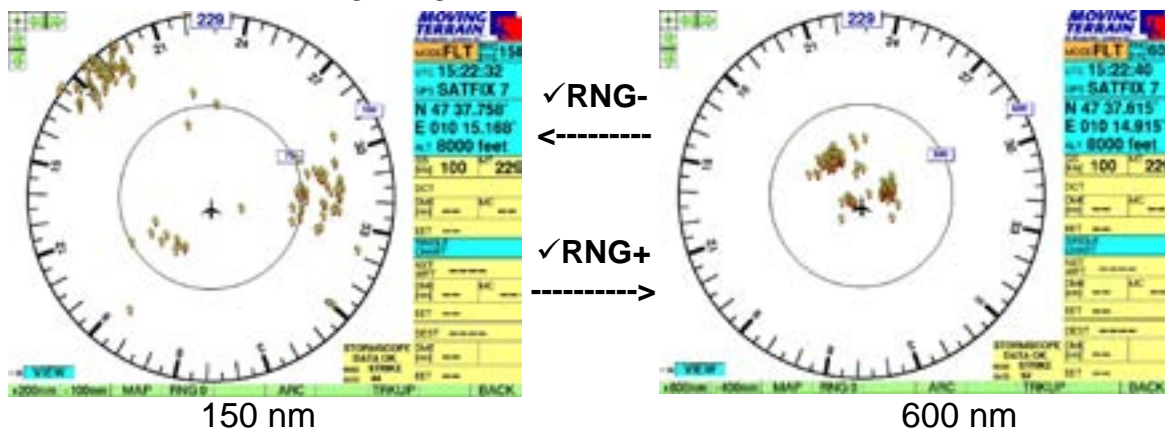
- BACK
- AUX
- STORM
- CELL / STRIKE

II.2.2. 360 ° Mode

Darstellung der MT-Stormscope Daten im Center Mode. Vorteil: Überblick nicht nur in Flugrichtung.

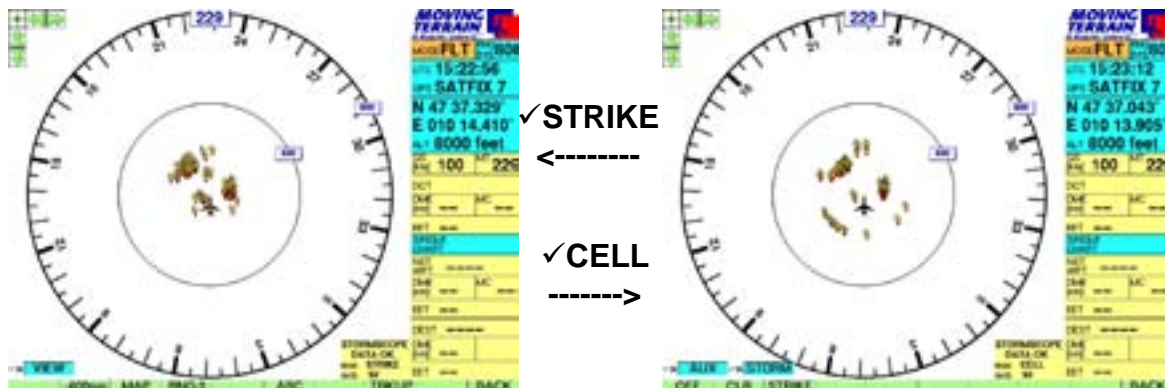


Datenanzeige im Strike Mode. Jede elektrische Entladung die vom WX-500 erfasst wurde, wird angezeigt.



Umschalten in den Cell Mode vom View Menu aus:

- BACK
- AUX
- STORM
- CELL / STRIKE



Anzeige im Strike Mode bei Range = 800 nm

Anzeige im Cell Mode bei Range = 800 nm

III. Beenden des Stormscope Modes

- BACK
- AUX
- STORM
- OFF

